



## Tanzania, nel cuore del Serengeti

**5 agosto-17 agosto 2009**



Finalmente, anche per il 2009, si riaprono le iscrizioni al Nikon School Travel nel **Serengeti**. La

spedizione fotografica, organizzata per Nikon, anche quest'anno ha lo scopo ultimo di portare i fortunati partecipanti ad assistere e fotografare uno degli spettacoli naturali viventi più emozionanti del mondo: in Tanzania, quasi al confine con il Kenya, centinaia di migliaia di gnu, zebre



e gazzelle creano un evento primordiale universalmente riconosciuto come "**la grande migrazione**". Il "crossing" (guado) del fiume Mara di questa enorme

mandria è uno degli eventi più illustrati dai grandi documentari, ma nella realtà poche persone al mondo possono raccontare di aver visto di persona.



Il Nikon School Travel è un'occasione speciale per vivere, da protagonisti e con il pieno

supporto di fotografi professionisti, un'avventura esclusiva aperta a pochi appassionati fotografi per gruppo.

Un Viaggio Fotografico dove la natura è vera, un viaggio nel cuore dell'Africa più selvaggia e affascinante, un viaggio fatto di occasioni irripetibili: **una vera spedizione fotografica**.



Ci addentreremo là dove i tour operator si fermano, **un'occasione**

**unica** per pochi appassionati di fotografia che avranno la possibilità di percorrere le piste dello sconfinato Serengeti.

I partecipanti saranno seguiti con metodo dal nostro personale ed a bordo di attrezzati fuoristrada andranno alla ricerca di **luoghi suggestivi e incontri emozionanti**. Una spedizione fotografica che vi porterà nei luoghi meno



esplorati dell'immensa savana, nel cuore dell'affascinante ecosistema africano, là dove i turisti non arrivano e dove vengono filmati i documentari che si ammirano in televisione.

Dieci giorni di sensazionali fotografie in immensi e selvaggi parchi che sono ineguagliabili per

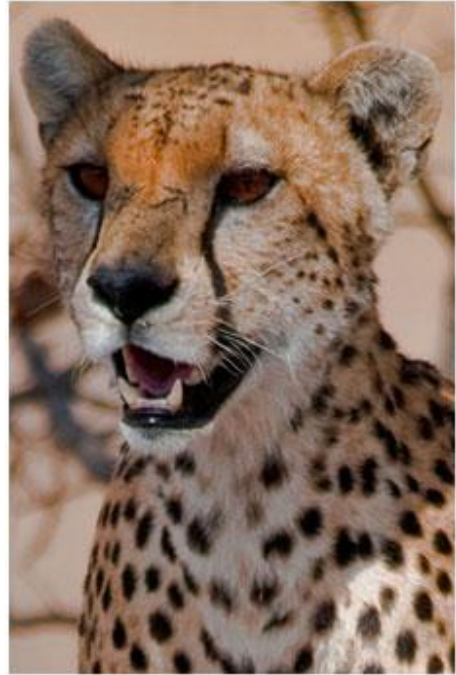
chi ama i grandi orizzonti e il vero contatto con la natura.

Questo viaggio ha la particolarità di essere slegato dalle regole dei viaggi organizzati e dai loro "tempi".

Guidati da fotografi, **esperti italiani** della natura della Tanzania e del Kenya, supportati dalla Nital s.p.a. con materiale fotografico Nikon, ma non solo, ci **avventureremo con sicurezza** alla ricerca dei grandi predatori; seguiremo il percorso della grande migrazione degli erbivori africani, incontrando ippopotami, elefanti, leoni, leopardi, iene, ghepardi, decine e decine di specie di uccelli, ma non solo.

Questa spedizione fotografica si avvale, accanto alle jeep dedicate ai fotografi, di fuoristrada di supporto dedicati solo allo spostamento ed al supporto della logistica, il che permetterà ai partecipanti di muoversi in piena autonomia senza doversi preoccupare degli altri aspetti che una spedizione di questo tipo comporta, come ad esempio: il trasporto dei viveri, dei cuochi e il montaggio-smontaggio dei campi tendati.

Il viaggio avrà quale baricentro il territorio del Serengeti dove ci spingeremo sino alle remote pianure della parte nord del Parco



**alla ricerca della mandria più grande del mondo** (oltre un milione di animali in continua ricerca dell'erba fresca da brucare). Grazie ai **permessi speciali** per fissare il campo base vicino al fiume Mara cercheremo di immortalare uno degli spettacoli naturali più emozionanti del mondo: il guado del Fiume Mara, decine e decine di migliaia di gnu e zebre che cercano di guadare il Mara River frequentemente infestato da coccodrilli.

Non mancheranno le possibilità di visitare i tipici luoghi della Cultura Africana.

Un'esperienza unica che vi farà innamorare di questo stupendo continente

## Programma della spedizione fotografica



### **Partenza: 5 agosto**

**5 agosto:** Ritrovo in serata all'aeroporto di Roma Fiumicino, per intraprendere tutti insieme il volo verso l'Africa, primo incontro con i fotografi.

Volo aereo.

**6 agosto:** Arrivo al Kilimanjaro International Airport, trasferimento ad

Arusha, formalità e sistemazione in camera, presentazione del Nikon School Travel, cena e pernottamento.

**7 agosto:** Partenza in prima mattinata, su fuoristrada 4x4 Toyota Land Cruiser o Defender alla volta del parco del Tarangire. Pranzo lungo il percorso, giornata dedicata ad esplorare le rive del Fiume Tarangire dove, alla sera e alla mattina, tutti gli animali sono obbligati a recarsi per abbeverarsi. Pernottamento nei pressi del Parco in campo tendato privato



**8 agosto:** Partenza verso la valle del Rift alla volta del lago Manyara. La giornata sarà interamente dedicata alla visita del parco del lago Manyara, famoso per i Fenicotteri, per gli elefanti, ippopotami, e in passato per i leoni che vivevano sugli alberi. Pernottamento in campo tendato privato al Panorama Campsite posto sul ciglio della Rift Valley, da dove si gode di una vista spettacolare sulle pianure sottostanti.



**9 agosto:** Dopo colazione partenza per il Parco del Serengeti. Durante il viaggio si attraversa l'area di conservazione del Ngorongoro e le immense pianure prive di alberi del Serengeti. Il parco vanta la maggiore concentrazione di grandi mammiferi della Terra ed è famoso per la migrazione degli gnu e delle zebre. Arrivo a Seronera e sistemazione al camp libero. Nel pomeriggio partenza verso sud per i kopjes Moru, i più estesi del parco abitati dai Masai fino agli anni '50 con visita ai Kopjes di Gong Rock

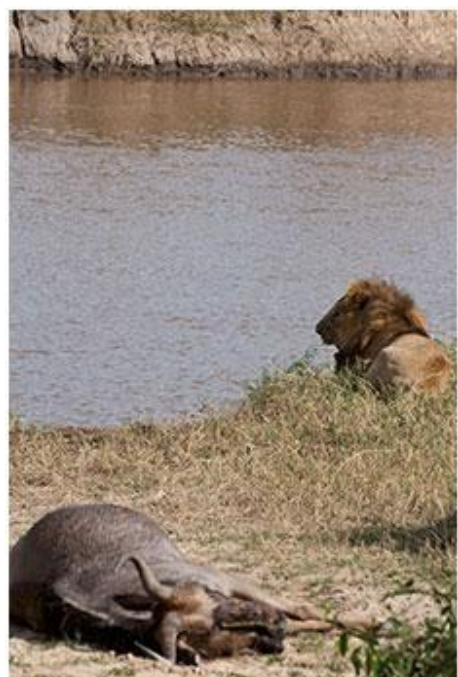


**10 agosto:** Mattinata dedicata all'esplorazione della regione intorno al fiume Seronera, sosta alla hippo pool di Retima e perlustrazione dei suoi affluenti frequentati da numerosi leoni e leopardi. Nella tarda mattinata partenza verso nord per le pianure oltre il Fiume Mara. Lungo il percorso si attraversano i fiumi Ngare Nanyuki e Orangi, e la pianura di Togoro. Questo itinerario è pressoché sconosciuto alle agenzie turistiche, rappresenta quindi

un'esperienza unica nel suo genere permettendo di avere un contatto più profondo con le sensazioni che il Serengeti provoca agli amanti della natura. Pernottamento in area speciale riservata alla spedizione fotografica Nikon.

**11 e 12 agosto:** Partenza in primissima mattinata per l'esplorazione del fiume Mara alla ricerca degli gnu in migrazione e del luogo prescelto per il guado del fiume. L'intento principale è di poter eseguire scatti durante il pericoloso guado che affrontano le mandrie di gnu, sprezzanti dei coccodrilli che li attendono. Pranzo e ripresa del Safari verso La zona più estrema del Parco con possibilità di poter fotografare l'otocione, un canide che si nutre di insetti. Notti di pernottamento nell'area speciale riservata alla spedizione fotografica Nikon.

**13 agosto:** Continueremo Dopo una esplorazione mattutina delle zone che costeggiano il fiume Mara ci sposteremo verso le colline di Lobo alla ricerca, tra



copies e acacie, di leopardi e ghepardi; soggiorno in lodge per concederci il giusto relax dopo l'esplorazione delle zone più remote.

**14 agosto:** Dopo una perlustrazione della zona continueremo il safari verso le pianure di Seronera, alla ricerca di scene di caccia, seguendo bufali e leoni nella loro continua condivisione degli spazi vitali, soggiorno in campo libero

**15 agosto:** Dopo l'esplorazione dell'area dei kopjes Simba, che come indica il nome sono tra i preferiti dai leoni faremo colazione e quindi partenza per Arusha con Safari fotografico durante il viaggio di trasferimento nelle zone più interessanti. Passeremo per le pendici del cratere di Ngorongoro. Arrivo in serata ad Arusha e sistemazione nelle camere e cena. Sera di Relax per riordinare forze e idee. Pernottamento.



**16 agosto:** Reportage nella città di Arusha (Boma tedesco, mercato coperto ecc). Arusha è situata alle pendici del monte Meru (che con 4560 mt. è la quinta montagna d'Africa) nel cuore di una ricca regione agricola, con numerose piantagioni di caffè e banane. Pranzo. Trasferimento in aeroporto, volo per rientro in Italia.

**17 agosto:** Volo e arrivo in Italia nella prima mattinata

### Caratteristiche tecniche e quota di partecipazione:

**Periodo:** dal 5 al 17 agosto 2009.

**Durata:** 13 giorni e 10 notti (di cui 3 notti con permessi speciali)

**Difficoltà:** media

**Prezzo di partecipazione:** per un minimo di 6 partecipanti, € 2350.00 (prezzo scontato, **2250.00** euro, ai possessori di Nital card [www.nital.it](http://www.nital.it) )

**50.00** euro di sconto ai tesserati FIAF

**100.00** euro di sconto ai partecipanti del "campionato italiano di fotografia naturalistica"

Prezzi calcolati con cambio euro/dollaro di **1.35**



**Accompagnatori:** La partecipazione è aperta anche agli accompagnatori dei fotografi, ma per la specificità del viaggio i posti riservati agli accompagnatori sono 2 ogni 8 fotografi

*A tutti i partecipanti prima della partenza verrà fornito un dettagliato elenco delle cose da portare oltre alle indicazioni per trarre le migliori soddisfazioni dal viaggio.*

### La quota comprende:

- Trasporti effettuati con potenti fuoristrada 4X4 dotati di tetto aperto particolarmente indicati per i safari fotografici
- Trattamento di pensione completa come da programma
- Ingresso ai parchi
- Accompagnamento di fotografo professionista e possibilità di utilizzo di materiale professionale messo a disposizione dalla Nital s.p.a.
- Guide locali
- Gadgets Nikon
- Attestato di partecipazione



-

**La quota non comprende:**

- Biglietto aereo A/R dall' Italia. Il biglietto può essere acquistato contattando l'organizzazione.
- Trasferimento dei partecipanti da e per Roma, luogo di partenza del volo per la Tanzania
- Assicurazione (polizza sanitaria), bevande alcoliche, servizio bar, mance ed extra in genere. Tutto quanto non indicato a la quota comprende.

**Sponsor Tecnico:**



**Informazioni e prenotazioni:**



Fotografia e Viaggi: ([www.fotografiaeviaggi.com](http://www.fotografiaeviaggi.com))

Fabio Blanco e Carlo Pinasco [segreteria@fotografiaeviaggi.com](mailto:segreteria@fotografiaeviaggi.com)

Tel: 011.19.82.31.68 Fax: 011.19.83.58.57

Fabio Blanco Cell. 335.65.62.372

Carlo Pinasco Cell. 348.22.46.141

**Organizzazione tecnica a cura di:**

Modelli di Viaggio di Rosso Pier Mario - Via Cavour 31, 12062 Cherasco (CN)

## Filosofia di viaggio

I nostri viaggi oltre ad essere realizzati a tutti gli effetti quale Spedizione Fotografica contengono anche un forte carattere didattico. Il presupposto stesso di esplorazione e ricerca permette, a chi vi partecipa, di vivere un'esperienza vera e al contempo utile per accrescere sul campo la propria capacità di fotografo. Visto lo scopo per cui questi eventi sono stati progettati è fondamentale portare con sé oltre all'attrezzatura fotografica anche lo spirito d'avventura irrinunciabile per realizzare un vero reportage.

I programmi sono stati preparati direttamente dai Master fotografici secondo l'esperienza diretta e riconosciuta dei luoghi in cui effettueremo il viaggio. Questo ci permetterà di condividere la conoscenza e la cultura dei luoghi con tutti i partecipanti pronti a prendere parte a questo magnifico evento.

Ci confonderemo con l'Africa, con il suo concetto di tempo, con le sue piste impolverate, con la sua gente, abbandoneremo il concetto di turista per arrivare là dove un turista non sa e non può arrivare.

I vostri limiti saranno solo gli immensi orizzonti della Savana

