

Corso I livello di fotografia naturalistica

Un lembo di antica palude

Nella bassa pianura parmigiana

23-24 febbraio 2008

Il WorkShop, organizzato nella splendida oasi Lipu di Torrile, si propone di insegnare le tecniche di ripresa più adatte per poter ritrarre, con maggiore efficacia, la natura Italiana con particolare riferimento all'avifauna.

Gli iscritti avranno la possibilità di partecipare a lezioni tenute da fotografi professionisti e di fruire del supporto di Maurizio Ravasini, uno dei più grandi ornitologi italiani.

Durante il corso vi sarà la possibilità di utilizzare **attrezzatura altamente professionale** messa a disposizione, per i fotografi presenti, dalla Nital s.p.a.

Gli aspetti trattati durante il Workshop di I livello saranno:

- Conoscere i soggetti che si riprendono ed il loro ambiente
- L'attrezzatura
 - qual è la migliore
 - come sfruttare al meglio la propria
- Le tecniche di ripresa
- Il negativo digitale ed il suo sviluppo
- Sessioni fotografiche sul campo
 - da capanno
 - macrofotografia



L'ambiente naturale: L'OASI LIPU TORRILE



Nel 1988 la Lipu ha ricreato a Torrile un **lembo di antica palude**, primo esempio di "restauro ambientale" nel nostro Paese.

Minuziosamente ricostruito, questo ecosistema palustre naturale è composto da un mosaico di ambienti che favoriscono la nidificazione, la sosta e l'alimentazione di

un numero elevato di uccelli acquatici.

L'oasi LIPU di Torrile è oggi un'importantissima area umida in piena Pianura Padana, si estende su **35 ettari**, che diventano 280 se si considera l'oasi faunistica della Provincia di Parma. Sono ben **260 le specie di uccelli** osservate nell'oasi e nelle immediate vicinanze e tra queste alcune in pericolo di estinzione.

Per la sua importanza naturalistica l'Oasi LIPU Torrile è iscritta nell'elenco ufficiale delle **aree protette del Ministero dell'Ambiente** e riconosciuta a livello internazionale come **IBA** (Important Bird Areas – Area Importante per gli Uccelli).



Il workshop prevede momenti dedicati alla teoria della fotografia naturalistica seguiti da sessioni pratiche che porteranno alla realizzazione di **scatti ricchi di suggestione**.

I partecipanti impareranno a conoscere pienamente le possibilità dell'attrezzatura fotografica posseduta per sfruttarla il più possibile e affineranno, nel rispetto della natura, le conoscenze delle abitudini degli animali e le tecniche di miglior approccio per lo scopo fotografico.

Un'esperienza unica piena di emozioni.

Programma delle giornate

Sabato 23 febbraio 2008

Ore 9:00 Arrivo all'oasi con benvenuto ai partecipanti e presentazione del Workshop. Teoria della fotografia naturalistica, studio e analisi di alcune fotografie, studio e analisi delle attività di editing fotografico finalizzato ad ottenere il meglio dall'attrezzatura digitale.

Pranzo al sacco

Ore 14.30-18.00 Sessioni pratiche. I partecipanti si spingeranno all'interno dell'area naturale per realizzare fotografie agli animali presenti, utilizzando il proprio materiale e quello messo a disposizione, fino a quando le condizioni di luce lo permetteranno.

Ore 18.00-19.00 Sistemazione presso la struttura destinata al soggiorno, saremo alloggiati in mini-appartamenti da 4 posti.

Ore 20.00 Cena presso una trattoria nelle vicinanze, durante la serata avremo modo di condividere e discutere le esperienze della giornata.



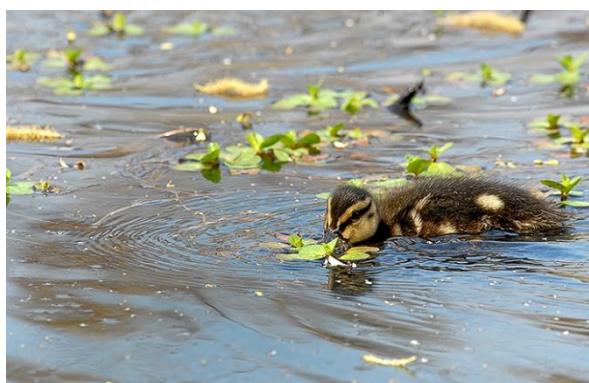
Domenica 24 febbraio 2008

Sveglia di primo mattino, colazione e mattinata dedicata alla fotografia all'interno dell'oasi.

Pranzo al sacco all'interno dell'Oasi

Dopo il pranzo ultimazione dei lavori e discussione sulle problematiche incontrate

Ore 15.00 fine ufficiale del workshop, chi lo desidera potrà rimanere all'interno dell'oasi per continuare a scattare fino alla chiusura della stessa.



Caratteristiche tecniche e quota di partecipazione:

Periodo: dal 23 al 24 febbraio 2008.

Durata: 2 giorni (1 notte).

Difficoltà: facile

Prezzo di partecipazione: per un minimo di 6 partecipanti, € 250 (sconto 25 euro ai partecipanti al Forum Nital www.nital.it o chi ha già partecipato ad un Nikon School Travel)

Sovraprezzo camera singola (soggetta a disponibilità): 40€

POSTI LIMITATI, chiusura iscrizioni il 15 febbraio.

A tutti i partecipanti prima della partenza verrà fornito un dettagliato elenco delle cose da portare oltre alle indicazioni per raggiungere il luogo del workshop.

La quota comprende:

- Trattamento in pensione completa in mini appartamento da 4 posti
- Accompagnamento di **fotografo esperto** e possibilità di utilizzo di **materiale professionale** messo a disposizione dalla Nital s.p.a.
- Ingressi all'oasi
- Attestato di partecipazione

Organizzazione e prenotazioni:

Fotografiaeviaggi: segreteria@fotografiaeviaggi.com

Informazioni:

Carlo Pinasco: cell. 3482246141 e-mail: carlo@fotografiaeviaggi.com

Fabio Blanco: cell. 335.65.62.372 e-mail: fabio@fotografiaeviaggi.com